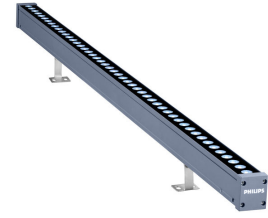


# PHILIPS

# Lighting



## UniStrip G4

BCP380 48LEDLP 40K 24V 40 L100

UniStrip G4 - 617 lm - 11.5 W - 4000 K

UniStrip G4 是表面安裝、外型精心設計 LED 燈具，特別適用於大樓外牆和室外照明應用。；一次滿足您所有需求的系列，不管是「洗牆」、牧場，甚至線性投射燈照明，都可應用這款燈具。；堅固機械性能，加上獨特的光學設計，使得這款燈具成為需要線性照明解決方案應用的最佳燈具選擇，像是大樓外牆、天橋和任何應用。；提供白色、單一色、RGB、RGBW 和可調式白色，並且提供最多可達 8 像素 (8ID) 的 DMX 控制選項，讓建築師與設計師能夠自由探索各種概念，設計自在不受限。

### 安全提示

- 僅適合室外使用

### 产品数据

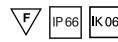
基本資訊	
光源色彩	NW
可更換光源	否
內附驅動器	否
光學護蓋/鏡頭類型	CLFT [ Clear flat]
燈具光束擴展	40° x 40°
控制介面	-
接線	2 個 2 極推入式接頭
纜線	2 條 0.15 公尺 2 極纜線含連接器
保護等級 IEC	CLIII (III)
易燃性標誌	F [ F]
CE 標誌	CE
LED 引擎類型	LED
維修等級	B 類級，燈具配備一些售後服務零件 (依通用情況而定)：驅動器、控制單元、防突波裝置、前蓋和機械零件

運作和電氣	
輸入電壓	24 DC V
輸入頻率	- Hz
功率因數 (最小)	0.9
控制調光	
可調光	否
機械和殼體	
外罩材質	Aluminum extruded
光學裝置材質	Polycarbonate
光學護蓋/鏡頭材質	Tempered glass
固定材質	不銹鋼
裝置安裝	MBA [ 安裝可調節支架]
光學護蓋/鏡頭表層	Clear
總長度	1000 mm

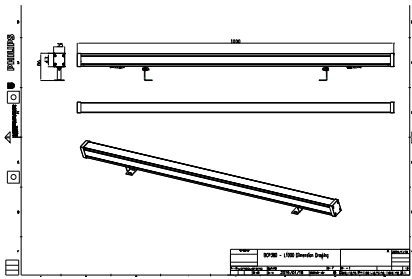
## UniStrip G4

總寬度	35 mm
總高度	86 mm
色彩	DGR
<b>應用</b>	
防水防塵規範代碼	IP66 [ IP66]
機械衝擊保護碼	IK06 [ IK06]
<b>初始性能</b>	
初始光通量	617 lm
光通量容限	+/-10%
初始 LED 燈具效率	54 lm/W
初始腐蝕性色溫	4000 K
初始演色性指數	80
初始色度	4 SDCM
初始輸入功率	11.5 W

用電量容限	+/-10%
<b>適用條件</b>	
環境溫度範圍	-40 to +50 °C
<b>產品參數</b>	
完整產品碼	911401738542
訂購產品名稱	BCP380 48LEDLP 40K 24V 40 L100
訂購代碼	911401738542
分子 - 各件數量	1
分子 - 每一外盒內件數	15
材質編號(12NC)	911401738542
淨重 (件)	1.199 kg



## 二维绘图



BCP280/383/384/385 UNiStrip G3

