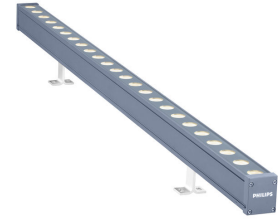


# PHILIPS

# Lighting



## UniStrip G4

BCP382 9LED 27K 24V 40 L30

UniStrip G4 - 619 lm - 9 W - 2700 K

UniStrip G4 是表面安裝、外型精心設計 LED 燈具，特別適用於大樓外牆和室外照明應用。；一次滿足您所有需求的系列，不管是「洗牆」、牧場，甚至線性投射燈照明，都可應用這款燈具。；堅固機械性能，加上獨特的光學設計，使得這款燈具成為需要線性照明解決方案應用的最佳燈具選擇，像是大樓外牆、天橋和任何應用。；提供白色、單一色、RGB、RGBW 和可調式白色，並且提供最多可達 8 像素 (8ID) 的 DMX 控制選項，讓建築師與設計師能夠自由探索各種概念，設計自在不受限。

### 安全提示

- 僅適合室外使用

### 产品数据

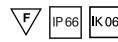
| 基本資訊      |  |
|-----------|--|
| 光源色彩      | WW   |
| 可更換光源     | 否  |
| 內附驅動器     | 否  |
| 光學護蓋/鏡頭類型 | CLFT [ Clear flat]                                 |
| 燈具光束擴展    | 40° x 40°  |
| 控制介面      | -  |
| 接線        | 2 個 2 極推入式接頭                                       |
| 纜線        | 2 條 0.15 公尺 2 極纜線含連接器                              |
| 保護等級 IEC  | CLIII (III)  |
| 易燃性標誌     | F [ F]   |
| CE 標誌     | CE   |
| LED 引擎類型  | LED  |
| 維修等級      | B 類級，燈具配備一些售後服務零件 (依通用情況而定)：驅動器、控制單元、防突波裝置、前蓋和機械零件 |

| 運作和電氣     |                         |
|-----------|-------------------------|
| 輸入電壓      | 24 DC V                 |
| 輸入頻率      | - Hz                    |
| 功率因數 (最小) | 0.9                     |
| 控制調光      |                         |
| 可調光       | 否                       |
| 機械和殼體     |                         |
| 外罩材質      | Aluminum extruded       |
| 光學裝置材質    | Polymethyl methacrylate |
| 光學護蓋/鏡頭材質 | Tempered glass          |
| 固定材質      | 鋁                       |
| 裝置安裝      | MBA [ 安裝可調節支架]          |
| 光學護蓋/鏡頭表層 | Clear                   |
| 總長度       | 300 mm                  |

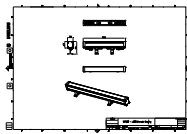
## UniStrip G4

|             |              |
|-------------|--------------|
| 總寬度         | 38 mm        |
| 總高度         | 47 mm        |
| 色彩          | DGR          |
| <b>應用</b>   |              |
| 防水防塵規範代碼    | IP66 [ IP66] |
| 機械衝擊保護碼     | IK06 [ IK06] |
| <b>初始性能</b> |              |
| 初始光通量       | 619 lm       |
| 光通量容限       | +/-10%       |
| 初始 LED 燈具效率 | 69 lm/W      |
| 初始腐蝕性色溫     | 2700 K       |
| 初始演色性指數     | 80           |
| 初始色度        | 4 SDCM       |
| 初始輸入功率      | 9 W          |

|              |                            |
|--------------|----------------------------|
| 用電量容限        | +/-10%                     |
| <b>適用條件</b>  |                            |
| 環境溫度範圍       | -40 to +50 °C              |
| <b>產品參數</b>  |                            |
| 完整產品碼        | 911401739602               |
| 訂購產品名稱       | BCP382 9LED 27K 24V 40 L30 |
| 訂購代碼         | 911401739602               |
| 分子 - 各件數量    | 1                          |
| 分子 - 每一外盒內件數 | 30                         |
| 材質編號(12NC)   | 911401739602               |
| 淨重 (件)       | 0.599 kg                   |



## 二维绘图



BCP280/383/384/385 UNiStrip G3

