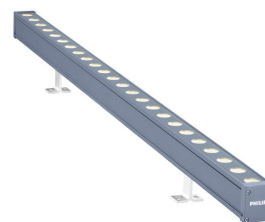


PHILIPS

Lighting



UniStrip G4

BCP382 9LED 30K 24V 40 L30 DMX

UniStrip G4 - 607 lm - 9 W - 3000 K

UniStrip G4 是表面安裝、外型精心設計 LED 燈具，特別適用於大樓外牆和室外照明應用。；一次滿足您所有需求的系列，不管是「洗牆」、牧場，甚至線性投射燈照明，都可應用這款燈具。；堅固機械性能，加上獨特的光學設計，使得這款燈具成為需要線性照明解決方案應用的最佳燈具選擇，像是大樓外牆、天橋和任何應用。；提供白色、單一色、RGB、RGBW 和可調式白色，並且提供最多可達 8 像素 (8ID) 的 DMX 控制選項，讓建築師與設計師能夠自由探索各種概念，設計自在不受限。

安全提示

- 僅適合室外使用

产品数据

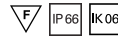
| 基本資訊 | |
|-----------|--|
| 光源色彩 | WW |
| 可更換光源 | 否 |
| 內附驅動器 | 否 |
| 光學護蓋/鏡頭類型 | CLFT [Clear flat] |
| 燈具光束擴展 | 40° x 40° |
| 控制介面 | Dynamix DMX |
| 接線 | 2 個 5 極推入式接頭 |
| 纜線 | 2 條 0.15 公尺 5 極纜線含連接器 |
| 保護等級 IEC | CLIII (III) |
| 易燃性標誌 | F [F] |
| CE 標誌 | CE |
| LED 引擎類型 | LED |
| 維修等級 | B 類級，燈具配備一些售後服務零件 (依通用情況而定)：驅動器、控制單元、防突波裝置、前蓋和機械零件 |

| 運作和電氣 | |
|-----------|-------------------------|
| 輸入電壓 | 24 DC V |
| 輸入頻率 | - Hz |
| 功率因數 (最小) | 0.9 |
| 控制調光 | |
| 可調光 | 是 |
| 機械和殼體 | |
| 外罩材質 | Aluminum extruded |
| 光學裝置材質 | Polymethyl methacrylate |
| 光學護蓋/鏡頭材質 | Tempered glass |
| 固定材質 | 鋁 |
| 裝置安裝 | MBA [安裝可調節支架] |
| 光學護蓋/鏡頭表層 | Clear |
| 總長度 | 300 mm |

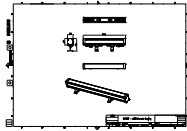
UniStrip G4

| | |
|-------------|--------------|
| 總寬度 | 38 mm |
| 總高度 | 47 mm |
| 色彩 | DGR |
| 應用 | |
| 防水防塵規範代碼 | IP66 [IP66] |
| 機械衝擊保護碼 | IK06 [IK06] |
| 初始性能 | |
| 初始光通量 | 607 lm |
| 光通量容限 | +/-10% |
| 初始 LED 燈具效率 | 67 lm/W |
| 初始腐蝕性色溫 | 3000 K |
| 初始演色性指數 | 80 |
| 初始色度 | 4 SDCM |
| 初始輸入功率 | 9 W |

| | |
|--------------|--------------------------------|
| 用電量容限 | +/-10% |
| 適用條件 | |
| 環境溫度範圍 | -40 to +50 °C |
| 產品參數 | |
| 完整產品碼 | 911401739672 |
| 訂購產品名稱 | BCP382 9LED 30K 24V 40 L30 DMX |
| 訂購代碼 | 911401739672 |
| 分子 - 各件數量 | 1 |
| 分子 - 每一外盒內件數 | 30 |
| 材質編號(12NC) | 911401739672 |
| 淨重 (件) | 0.599 kg |



二维绘图



BCP280/383/384/385 UNiStrip G3

