



UniFlood G

BVP344 96LED 30K 220V 3

UniFlood G - 13330 lm - 240 W - - K

UniFlood G 是一款巨大、高電能、長方形且按照外部標準設計的建築 LED 投射燈，專為大樓外牆、造景和室外投射燈等應用打造。;堅固機械性能設計，加上高效能光學設計，使得這款燈具成為多層高外牆、橋梁、地標和古蹟的最佳照明選擇。;提供白色、單一色、RGB、RGBW 和可調式白色。;提供八種不同的擴展透鏡，包括窄聚光燈，到寬投射燈，並且提供 DMX512/RDM 控制選項，讓建築師與設計師能夠自由探索各種概念，設計自在不受限。

产品数据

基本資訊	
光源色彩	WW
可更換光源	否
齒輪部件數量	1
驅動器/供電裝置/變壓器	PSU [電源 裝置]
內附驅動器	是
光學護蓋/鏡頭類型	CLFT [Clear flat]
燈具光束擴展	3.5° x 3.5°
控制介面	-
接線	Flying leads/wires
線線	0.5 公尺 3 極線線不含插頭
保護等級 IEC	CLI (I)
易燃性標誌	F [F]
CE 標誌	CE
LED 引擎類型	LED
維修等級	B 類級，燈具配備一些售後服務零件 (依適用情況而定)：驅動器、控制單元、防突波裝置、前蓋和機械零件
照明科技	
柱頂標準傾斜角	-

側入標準傾斜角	-
運作和電氣	
輸入電壓	220-240 V
輸入頻率	50 至 60 Hz
湧入電流	90 A
湧入時間	0.65 ms
功率因數 (最小)	0.9
控制調光	
可調光	否
機械和殼體	
外罩材質	Aluminum die-cast
光學裝置材質	Polymethyl methacrylate
光學護蓋/鏡頭材質	Tempered glass
裝置安裝	MBA [安裝 可調節 支架]
光學護蓋/鏡頭表層	Clear
總長度	946 mm
總寬度	600 mm

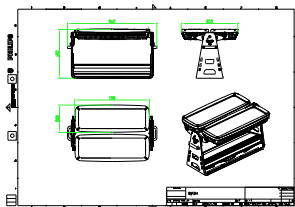
UniFlood G

總高度	739 mm
色彩	DGR
應用	
防水防塵規範代碼	IP66 [IP66]
機械衝擊保護碼	IK09 [IK09]
初始性能	
初始光通量	13330 lm
光通量容限	+/-10%
初始 LED 燈具效率	56 lm/W
初始腐蝕性色溫	- K
初始演色性指數	80
初始色度	4 SDCM
初始輸入功率	240 W
用電量容限	+/-10%

適用條件	
環境溫度範圍	-40 to +50 °C
產品參數	
完整產品碼	911401750482
訂購產品名稱	BVP344 96LED 30K 220V 3
訂購代碼	911401750482
分子 - 各件數量	1
分子 - 每一外盒內件數	1
材質編號(12NC)	911401750482
淨重 (件)	55.999 kg



二维绘图



BVP321/322/323/324

