

PHILIPS

Lighting



UniStrip G4

BCP384 48LED RGB 220V 40 L100 DMX

UniStrip G4 - 2834 lm - 80 W - - K

UniStrip G4 是表面安裝、外型精心設計 LED 燈具，特別適用於大樓外牆和室外照明應用。；一次滿足您所有需求的系列，不管是「洗牆」、牧場，甚至線性投射燈照明，都可應用這款燈具。；堅固機械性能，加上獨特的光學設計，使得這款燈具成為需要線性照明解決方案應用的最佳燈具選擇，像是大樓外牆、天橋和任何應用。；提供白色、單一色、RGB、RGBW 和可調式白色，並且提供最多可達 8 像素 (8ID) 的 DMX 控制選項，讓建築師與設計師能夠自由探索各種概念，設計自在不受限。

安全提示

- 僅適合室外使用

产品数据

基本資訊	
光源色彩	紅色、綠色與藍色
可更換光源	否
齒輪部件數量	1
驅動器/供電裝置/變壓器	PSU [電源 裝置]
內附驅動器	是
光學護蓋/鏡頭類型	CLFT [Clear flat]
燈具光束擴展	40° x 40°
控制介面	動態 DMX
接線	飛線/線路與 2 個 4 極推入式接頭
線線	0.3 公尺 3 極線線不含插頭 + 2 條 0.3 公尺 4 極線線含連接器
保護等級 IEC	CLI (I)
易燃性標誌	F [F]
CE 標誌	CE
室外光學裝置類型	中 光束角 40°
MCB 上的產品數量	4

LED 引擎類型	LED
維修等級	B 類級，燈具備一些售後服務零件 (依適用情況而定)：驅動器、控制單元、防突波裝置、前蓋和機械零件
照明科技	
柱頂標準傾斜角	-
側入標準傾斜角	-
運作和電氣	
輸入電壓	220-240 V
輸入頻率	50 至 60 Hz
湧入電流	60 A
湧入時間	0.85 ms
功率因數 (最小)	0.9

UniStrip G4

控制調光

可調光	是
-----	---

機械和殼體

外罩材質	Aluminum extruded
光學裝置材質	Polymethyl methacrylate
光學護蓋/鏡頭材質	Tempered glass
固定材質	鋁
裝置安裝	MBA [安裝 可調節支架]
光學護蓋/鏡頭形狀	Flat
光學護蓋/鏡頭表層	Clear
總長度	1000 mm
總寬度	80 mm
總高度	105 mm
色彩	DGR

應用

防水防塵規範代碼	IP66 [IP66]
機械衝擊保護碼	IK06 [IK06]

初始性能

初始光通量	2834 lm
-------	---------

光通量容限	+/-10%
初始 LED 燈具效率	35 lm/W
初始廣蝕性色溫	- K
初始演色性指數	-
初始輸入功率	80 W
用電量容限	+/-10%

適用條件

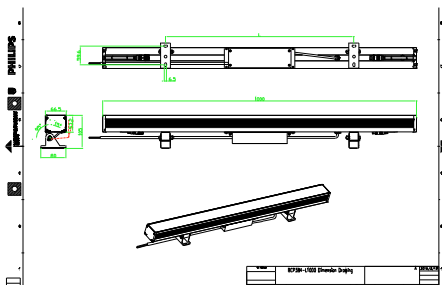
環境溫度範圍	-40 to +50 °C
最高調光等級	10%

產品參數

完整產品碼	911401751492
訂購產品名稱	BCP384 48LED RGB 220V 40 L100 DMX
訂購代碼	911401751492
分子 - 各件數量	1
分子 - 每一外盒內件數	4
材質編號(12NC)	911401751492
淨重 (件)	4.199 kg



二维绘图



BCP280/383/384/385 UNiStrip G3

