

# PHILIPS

# Lighting



## UniStrip G4

BCP385 48LED 30K 220V A1 L100

UniStrip G4 - 5773 lm - 100 W - 3000 K

UniStrip G4 是表面安裝、外型精心設計 LED 燈具，特別適用於大樓外牆和室外照明應用。；一次滿足您所有需求的系列，不管是「洗牆」、牧場，甚至線性投射燈照明，都可應用這款燈具。；堅固機械性能，加上獨特的光學設計，使得這款燈具成為需要線性照明解決方案應用的最佳燈具選擇，像是大樓外牆、天橋和任何應用。；提供白色、單一色、RGB、RGBW 和可調式白色，並且提供最多可達 8 像素 (8ID) 的 DMX 控制選項，讓建築師與設計師能夠自由探索各種概念，設計自在不受限。

### 安全提示

- 僅適合室外使用

### 产品数据

基本資訊	
光源色彩	WW
可更換光源	否
齒輪部件數量	1
驅動器/供電裝置/變壓器	PSU [ 電源 裝置 ]
內附驅動器	是
光學護蓋/鏡頭類型	GT [ 強化玻璃 ]
燈具光束擴展	7.5° x 27°
控制介面	-
接線	Flying leads/wires
線線	0.3 公尺 3 極線線不含插頭
保護等級 IEC	CLI (I)
易燃性標誌	F [ F ]
CE 標誌	CE
室外光學裝置類型	不對稱
MCB 上的產品數量	3

LED 引擎類型	LED
維修等級	B 類級，燈具配備一些售後服務零件 (依適用情況而定)：驅動器、控制單元、防突波裝置、前蓋和機械零件

照明科技	
柱頂標準傾斜角	-
側入標準傾斜角	-

運作和電氣	
輸入電壓	220-240 V
輸入頻率	50 至 60 Hz
湧入電流	70 A
湧入時間	0.65 ms
功率因數 (最小)	0.9

# UniStrip G4

## 控制調光

可調光	否
-----	---

## 機械和殼體

外罩材質	Aluminum extruded
光學裝置材質	Polymethyl methacrylate
光學護蓋/鏡頭材質	Glass
固定材質	鋁
裝置安裝	MBA [ 安裝 可調節支架]
光學護蓋/鏡頭形狀	Flat
光學護蓋/鏡頭表層	Clear
總長度	1000 mm
總寬度	88 mm
總高度	158 mm
色彩	DGR

## 應用

防水防塵規範代碼	IP66 [ IP66]
機械衝擊保護碼	IK06 [ IK06]

## 初始性能

初始光通量	5773 lm
-------	---------

光通量容限	+/-10%
初始 LED 燈具效率	58 lm/W
初始廣蝕性色溫	3000 K
初始演色性指數	80
初始色度	4 SDCM
初始輸入功率	100 W
用電量容限	+/-10%

## 適用條件

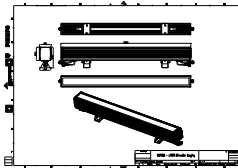
環境溫度範圍	-40 to +50 °C
--------	---------------

## 產品參數

完整產品碼	911401751992
訂購產品名稱	BCP385 48LED 30K 220V A1 L100
訂購代碼	911401751992
分子 - 各件數量	1
分子 - 每一外盒內件數	2
材質編號(12NC)	911401751992
淨重 (件)	3.949 kg



## 二维绘图



BCP280/383/384/385 UNiStrip G3

