



# MASTER LEDtube Mains T5



## MASTER LEDtube 1500mm HE 20W 830 T5

全新推出的 Philips Master LEDtube Mains T5 燈管能讓您輕鬆完成照明專案。使用這款產品，您再也不用擔心驅動器技術。拜獨特設計之賜，Philips MASTER LEDtube Mains T5 能夠直接安裝於使用主電源的燈具中。操作就是這麼簡單！使用起來安全無虞、可靠，安裝簡便的 Philips MASTER LEDtube Mains T5，具備高節能、低維護成本的長時使用壽命，絕對是替代標準日光燈管的理想選擇。

### 产品数据

基本資訊	
接口	G5 [ G5]
符合歐盟 RoHS 標準	是
標稱使用時間 (標稱)	50000 h
開關週期	200000X
技術類型	20-35W
通量測量參考	Sphere
照明科技	
色碼	830 [ CCT of 3000K]
Beam Angle (Nom)	200 °
光通量 (標稱)	2800 lm
色彩名稱	白色 (WH)
相關色溫 (標稱)	3000 K
光效 (額定) (標稱)	140.00 lm/W
色彩一致性	<6
演色性指數 (標稱)	80
標稱使用時間結束時的燈具流明維護係數 (標稱)	70 %

運作和電氣	
輸入頻率	50 至 60 Hz
Power (Rated) (Nom)	20 W
燈具電流 (最大)	230 mA
燈具電流 (最小)	85 mA
起始時間 (標稱)	0.5 s
至 60% 亮度的暖機時間 (標稱)	0.5 s
功率因數 (標稱)	0.9
電壓 (標稱)	100-240 V
溫度	
T 環境 (最大)	45 °C
T 環境 (最小)	-20 °C
T 儲存 (最大)	65 °C
T 儲存 (最小)	-40 °C
T 盒上限 (標稱)	75 °C
控制調光	
可調光	否

# MASTER LEDtube Mains T5

## 機械和殼體

燈泡表層	霧面
燈泡材質	玻璃
產品長度	1500 mm
燈泡形狀	燈管、雙端

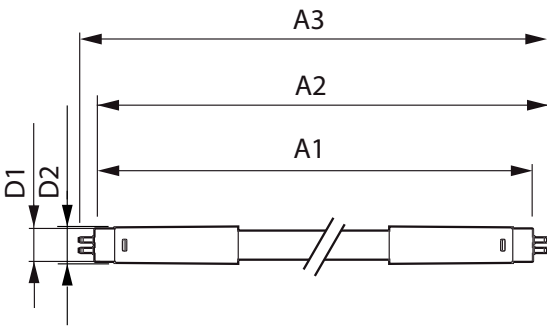
## 應用

節能等級	D
節能產品	Yes
認證標誌	RoHS compliance CE 標示 KEMA Keur certificate
能源消耗 kWh/1000 h	20 kWh
EPREL 註冊碼	467354

## 產品參數

完整產品碼	871869978355600
訂購產品名稱	MASTER LEDtube 1500mm HE 20W 830 T5
EAN/UPC - 產品	8718699783556
訂購代碼	929002421208
分子 - 各件數量	1
分子 - 每一外盒內件數	10
材質 Nr. (12NC)	929002421208
淨重 (件)	0.176 kg

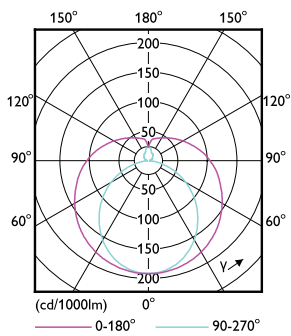
## 二维绘图



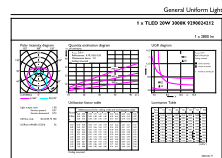
Master LEDtube 1500mm 20W830 G5 EU

Product	D1	D2	A1	A2	A3
MASTER LEDtube 1500mm HE 20W 830 T5	15.8 mm	19 mm	1449 mm	1454.9 mm	1463.2 mm

## 光度数据



LEDtube MAS 8W G5 1000lm



LEDtube MAS 20W G5 2800lm 830

# MASTER LEDtube Mains T5

## 光度数据

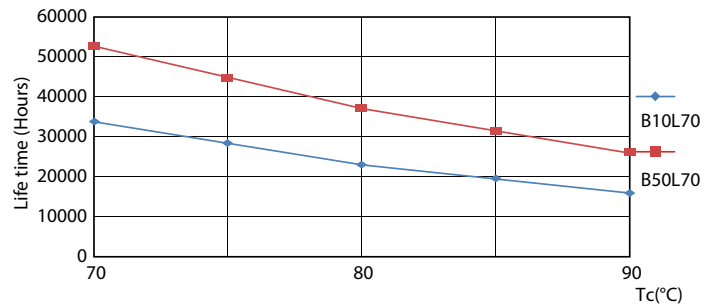


LEDtube MAS 16,5W G5 2300lm 830

## 寿命



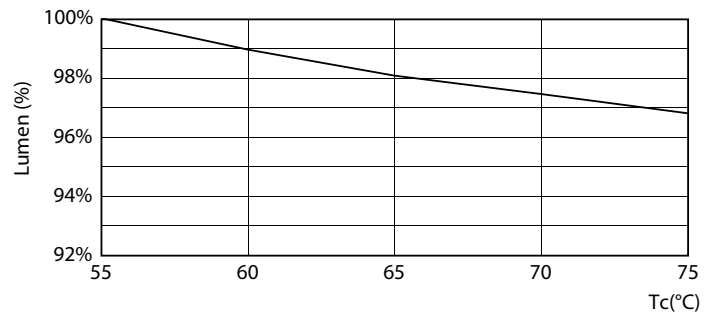
LEDtube 50K-LED



LEDtube MAS 1 26W 50K LifetimeVsTc-LED



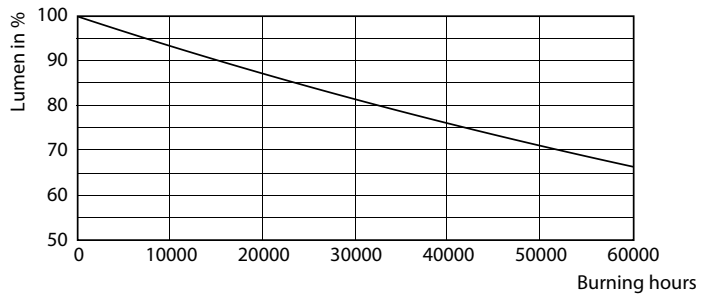
LEDtube MAS 1 26W 50K FailureRate-LED



LEDtube MAS G3 20W 50K LumenVsTc-LMP

# MASTER LEDtube Mains T5

## 壽命



LEDtube 50K-LMP

