

PHILIPS

Lighting



UniFlood C

BVP323 24LED RGB 220V 15 DMX

UniFlood C 是一款環型、外型精心設計且符合成本效益的建築 LED 投射燈，專為大樓外牆、造景和室外投射燈等應用場合打造。堅固機械性能設計加上高性能光學設計，使得這款燈具成為多層外牆、橋梁、地標和古蹟的最佳照明選擇。提供白色、單一色、RGB、RGBW 和可調式白色。提供六種從窄聚光燈到寬投射燈的擴展透鏡，並且提供 DMX512/RDM 控制選項，讓建築師與設計師能夠自由探索各種概念，設計自在不受限。

安全提示

- 僅適合室外使用

产品数据

基本資訊		維修等級	
光源色彩	紅色、綠色與藍色	維修等級	B 類級，燈具配備一些售後服務零件 (依適用情況而定)：驅動器、控制單元、防突波裝置、前蓋和機械零件
可更換光源	否	運作和電氣	
齒輪部件數量	1	輸入電壓	220-240 V
驅動器/供電裝置/變壓器	PSDMX [Power supply unit with DMX interface]	輸入頻率	50 至 60 Hz
內附驅動器	是	湧入電流	60 A
光學護蓋/鏡頭類型	FG [平面玻璃]	湧入時間	0.65 ms
燈具光束擴展	15°	功率因數 (最小)	0.9
控制介面	動態 DMX/RDM	控制調光	
接線	飛線/線路與 2 個四極插入式接頭	可調光	是
纜線	0.5 公尺三極纜線不含插頭、與 2 條 0.5 公尺四極纜線含連接器	機械和殼體	
保護等級 IEC	CL1 (I)	外罩材質	Aluminum die-cast
易燃性標誌	F [F]	光學裝置材質	Polymethyl methacrylate
CE 標誌	CE	光學護蓋/鏡頭材質	Tempered glass
恆光輸出	No	固定材質	鋼鐵
MCB 上的產品數量	4	裝置安裝	MBA [安裝 可調節支架]
LED 引擎類型	LED		

UniFlood C

光學護蓋/鏡頭形狀	Flat
光學護蓋/鏡頭表層	Clear
總長度	315 mm
總寬度	262 mm
總高度	169 mm
總直徑	262 mm
色彩	DGR

應用

防水防塵規範代碼	IP66 [IP66]
機械衝擊保護碼	IK08 [IK08]

初始性能

初始光通量	2470 lm
光通量容限	+/-10%
初始 LED 燈具效率	49 lm/W
初始腐蝕性色溫	- K
初始演色性指數	-

初始輸入功率	50 W
用電量容限	+/-10%

適用條件

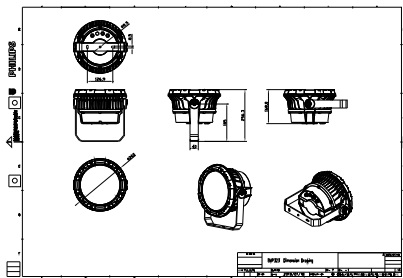
環境溫度範圍	-40 to +50 °C
最高調光等級	1%

產品參數

完整產品碼	911401740382
訂購產品名稱	BVP323 24LED RGB 220V 15 DMX
訂購代碼	911401740382
分子 - 各件數量	1
分子 - 每一外盒內件數	2
材質編號(12NC)	911401740382
淨重 (件)	5.199 kg



二维绘图



BVP321/322/323/324

