

PHILIPS

Lighting



UniStrip G4

BCP384 9LED 27K 220V A2 L30 DMX

UniStrip G4 是表面安裝、外型精心設計 LED 燈具，特別適用於大樓外牆和室外照明應用。；一次滿足您所有需求的系列，不管是「洗牆」、牧場，甚至線性投射燈照明，都可應用這款燈具。；堅固機械性能，加上獨特的光學設計，使得這款燈具成為需要線性照明解決方案應用的最佳燈具選擇，像是大樓外牆、天橋和任何應用。；提供白色、單一色、RGB、RGBW 和可調式白色，並且提供最多可達 8 像素 (8ID) 的 DMX 控制選項，讓建築師與設計師能夠自由探索各種概念，設計自在不受限。

安全提示

- 僅適合室外使用

产品数据

| 基本資訊 | |
|--------------|-------------------------------------|
| 光源色彩 | WW |
| 可更換光源 | 否 |
| 齒輪部件數量 | 1 |
| 驅動器/供電裝置/變壓器 | PSU [電源 裝置] |
| 內附驅動器 | 是 |
| 光學護蓋/鏡頭類型 | GT [強化玻璃] |
| 燈具光束擴展 | 16° x 35° |
| 控制介面 | Dynamix DMX |
| 接線 | 飛線/線路與 2 個四極插入式接頭 |
| 纜線 | 0.3 公尺三極纜線不含插頭 + 2 條 0.3 公尺四極纜線含連接器 |
| 保護等級 IEC | CL1 (I) |
| 易燃性標誌 | F [F] |
| CE 標誌 | CE |
| 室外光學裝置類型 | 不對稱 |
| MCB 上的產品數量 | 6 |
| LED 引擎類型 | LED |

| | |
|-----------|--|
| 維修等級 | B 類級，燈具配備一些售後服務零件 (依適用情況而定)：驅動器、控制單元、防突波裝置、前蓋和機械零件 |
| 照明科技 | |
| 柱頂標準傾斜角 | - |
| 側入標準傾斜角 | - |
| 運作和電氣 | |
| 輸入電壓 | 220-240 V |
| 輸入頻率 | 50 至 60 Hz |
| 湧入電流 | 40 A |
| 湧入時間 | 0.45 ms |
| 功率因數 (最小) | 0.9 |
| 控制調光 | |
| 可調光 | 是 |

UniStrip G4

| 機械和殼體 | |
|-------------|-------------------------|
| 外罩材質 | Aluminum extruded |
| 光學裝置材質 | Polymethyl methacrylate |
| 光學護蓋/鏡頭材質 | Glass |
| 固定材質 | 鋁 |
| 裝置安裝 | MBA [安裝 可調節支架] |
| 光學護蓋/鏡頭形狀 | Flat |
| 光學護蓋/鏡頭表層 | Clear |
| 總長度 | 300 mm |
| 總寬度 | 80 mm |
| 總高度 | 105 mm |
| 色彩 | DGR |
| 應用 | |
| 防水防塵規範代碼 | IP66 [IP66] |
| 機械衝擊保護碼 | IK06 [IK06] |
| 初始性能 | |
| 初始光通量 | 1000 lm |
| 光通量容限 | +/-10% |
| 初始 LED 燈具效率 | 50 lm/W |

| | |
|---------|--------|
| 初始廣色性色溫 | 2700 K |
| 初始演色性指數 | 80 |
| 初始色度 | 4 SDCM |
| 初始輸入功率 | 20 W |
| 用電量容限 | +/-10% |

適用條件

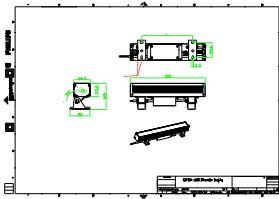
| | |
|--------|---------------|
| 環境溫度範圍 | -40 to +50 °C |
| 最高調光等級 | 10% |

產品參數

| | |
|--------------|---------------------------------|
| 完整產品碼 | 911401751512 |
| 訂購產品名稱 | BCP384 9LED 27K 220V A2 L30 DMX |
| 訂購代碼 | 911401751512 |
| 分子 - 各件數量 | 1 |
| 分子 - 每一外盒內件數 | 8 |
| 材質編號(12NC) | 911401751512 |
| 淨重 (件) | 1.699 kg |



二维绘图



BCP280/383/384/385 UNiStrip G3

