



MASTER LEDtube EM/ Mains

MASTER LEDtube 1200mm UO 15.5W 840 T8

飛利浦 MASTER LEDtube 內建 LED 光源，在傳統線性螢光燈外型中融合了霧面外蓋設計。用來取代具電磁式安定器的 TL-D 36W，這項新的光源提供自然色光，消耗 22W 的系統能源，可省下高達 50% 的能源。這項產品的長使用壽命與出色的流明維持率，將更換燈泡的麻煩減到最少，同時降低了維護成本。提供完整系列，以取代 600、900、1200 與 1500 mm TL-D 燈管。

安全提示

· -

产品数据

基本資訊	
接口	G13 ROT (Rotating) [Medium Bi-Pin Fluorescent]
符合歐盟 RoHS 標準	是
標稱使用時間 (標稱)	60000 h
開關週期	200000X
照明科技	
色碼	840 [CCT of 4000K (841)]
Beam Angle (Nom)	160 °
光通量 (標稱)	2500 lm
色彩名稱	冷白色 (CW)
相關色溫 (標稱)	4000 K
光效 (額定) (標稱)	161.00 lm/W
色彩一致性	<6
演色性指數 (標稱)	83

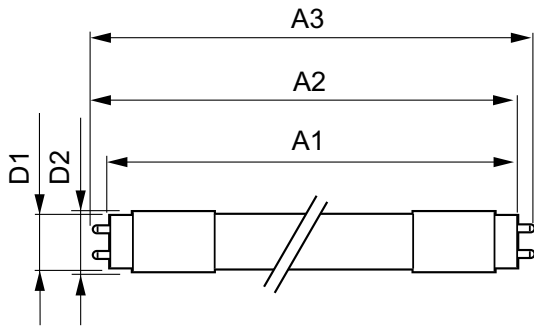
標稱使用時間結束時的燈具流明維持係數 (標稱) 70 %	
運作和電氣	
輸入頻率	50 至 60 Hz
Power (Rated) (Nom)	15.5 W
燈具電流 (最大)	73 mA
燈具電流 (最小)	67 mA
起始時間 (標稱)	0.5 s
至 60% 亮度的暖機時間 (標稱)	0.5 s
功率因數 (標稱)	0.9
電壓 (標稱)	220-240 V
溫度	
T 環境 (最大)	45 °C
T 環境 (最小)	-20 °C
T 儲存 (最大)	65 °C
T 儲存 (最小)	-40 °C

MASTER LEDtube EM/Mains

T 盒上限 (標稱)	55 °C
控制調光	
可調光	否
機械和數量	
燈泡材質	塑膠
產品長度	1200 mm
應用	
能源效益標籤 (EEL)	A++
節能產品	Yes
認證標誌	RoHS compliance CE 標示 KEMA Keur certificate

能源消耗 kWh/1000 h	16 kWh
產品參數	
完整產品碼	871869964723000
訂購產品名稱	MASTER LEDtube 1200mm UO 15.5W 840 T8
EAN/UPC - 產品	8718699647230
訂購代碼	929002020602
分子 - 各件數量	1
分子 - 每一外盒內件數	10
材質編號(12NC)	929002020602
淨重 (件)	0.251 kg

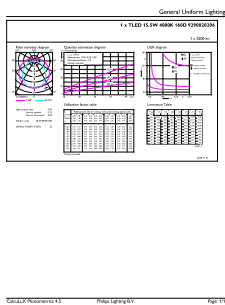
二维绘图



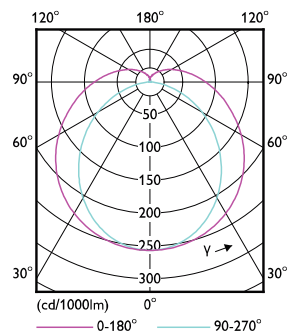
TLED 4ft 220-240V15.5-36W 2500lm4000KG13

Product	D1	D2	A1	A2	A3
MASTER LEDtube 1200mm UO 15.5W 840 T8	25.8 mm	28 mm	1198.2 mm	1205.3 mm	1212.4 mm

光度数据



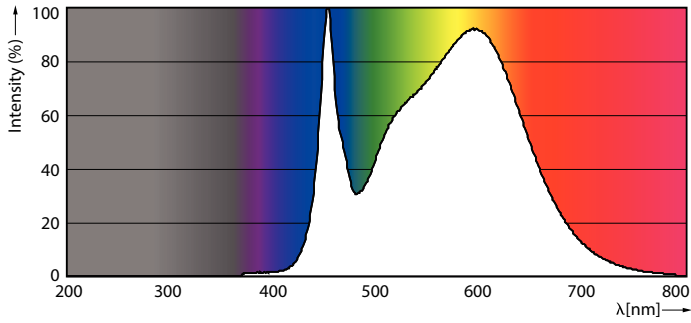
TLED_4ft_220-240V15.5-36W_2500lm_4000K_G13



TLED_4ft_220-240V15.5-36W_G13-LDD

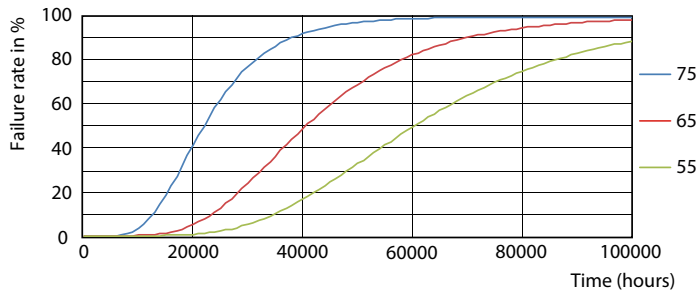
MASTER LEDtube EM/Mains

光度数据

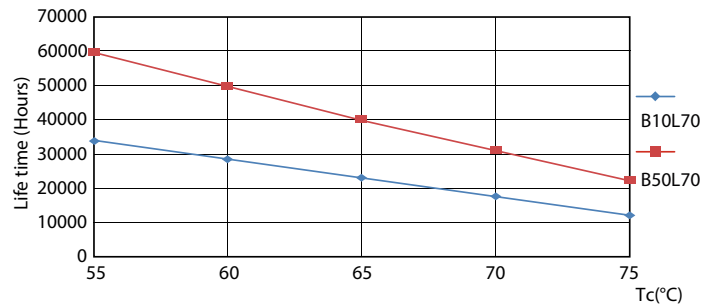


TLED_4ft_220-240V15.5-36W_2500lm_4000K_G13

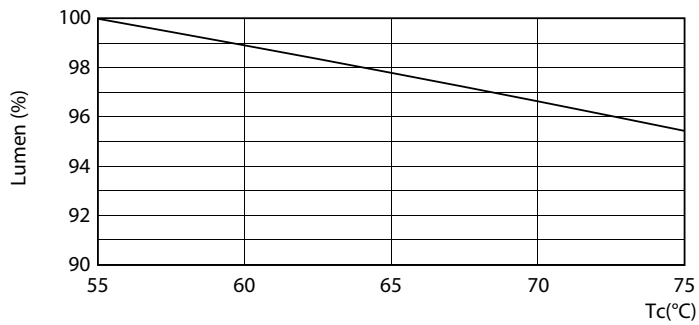
壽命



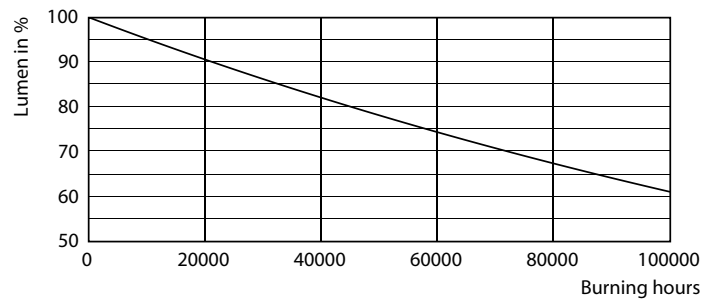
TLED_220-240V_G13-FailureRate



TLED_220-240V_G13-LifetimeVsTc



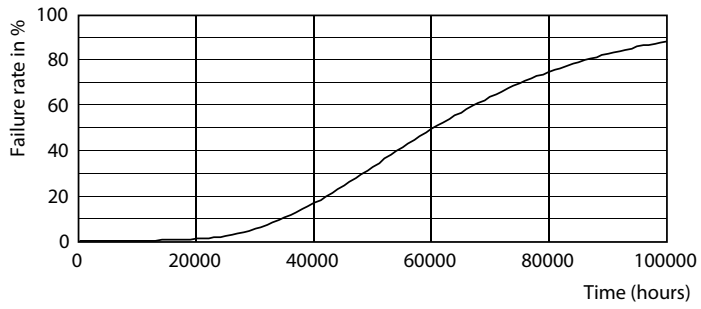
TLED_220-240V_G13-LumenVsTc



TLED_220-240V_G13

MASTER LEDtube EM/Mains

壽命



TLED_220-240V_G13

